 OTOMOTİV SANAYİİ DERNEĞİ AUTOMOTIVE MANUFACTURERS ASSOCIATION	<b>OSD Özet Rapor</b>
	<b>Mart 2025</b>

### ÖZET DEĞERLENDİRME – 2025/2024

		Şubat			Ocak - Şubat		
		2024	2025	(%)	2024	2025	(%)
Üretim	Toplam	131.944	114.346	<b>-13,3</b>	240.459	218.991	<b>-8,9</b>
	Otomobil	83.955	74.453	<b>-11,3</b>	151.014	141.496	<b>-6,3</b>
Pazar	Toplam	110.760	93.864	<b>-15,3</b>	193.282	164.324	<b>-15,0</b>
	Otomobil	82.277	76.021	<b>-7,6</b>	146.318	131.965	<b>-9,8</b>
İhracat	Toplam	89.389	79.977	<b>-10,5</b>	164.938	158.168	<b>-4,1</b>
	Otomobil	55.795	45.811	<b>-17,9</b>	100.198	93.127	<b>-7,1</b>
İhracat (\$)	Toplam	3.127.827.003	2.940.618.578	<b>-6,0</b>	5.948.653.631	5.893.594.649	<b>-0,9</b>
	Otomobil	875.161.227	825.373.543	<b>-5,7</b>	1.625.928.701	1.691.881.757	<b>4,1</b>
İhracat (€)	Toplam	2.898.479.714	2.693.614.160	<b>-7,1</b>	5.483.675.173	5.398.547.814	<b>-1,6</b>
	Otomobil	811.070.153	756.044.283	<b>-6,8</b>	1.498.760.973	1.549.768.029	<b>3,4</b>

2025 yılı Ocak-Şubat döneminde toplam üretim bir önceki yılın aynı dönemine göre **yüzde 9** azalırken, otomobil üretimi **yüzde 6** oranında azaldı. Bu dönemde toplam üretim 218 bin 991 adet, otomobil üretimi ise 141 bin 496 adet olarak gerçekleşti.

2025 yılı Ocak-Şubat döneminde toplam pazar geçen yılın aynı dönemine göre **yüzde 15** azalarak 164 bin 324 adet düzeyinde gerçekleşti. Bu dönemde otomobil pazarı ise **yüzde 10** oranında azaldı ve 131 bin 965 adet olarak gerçekleşti.

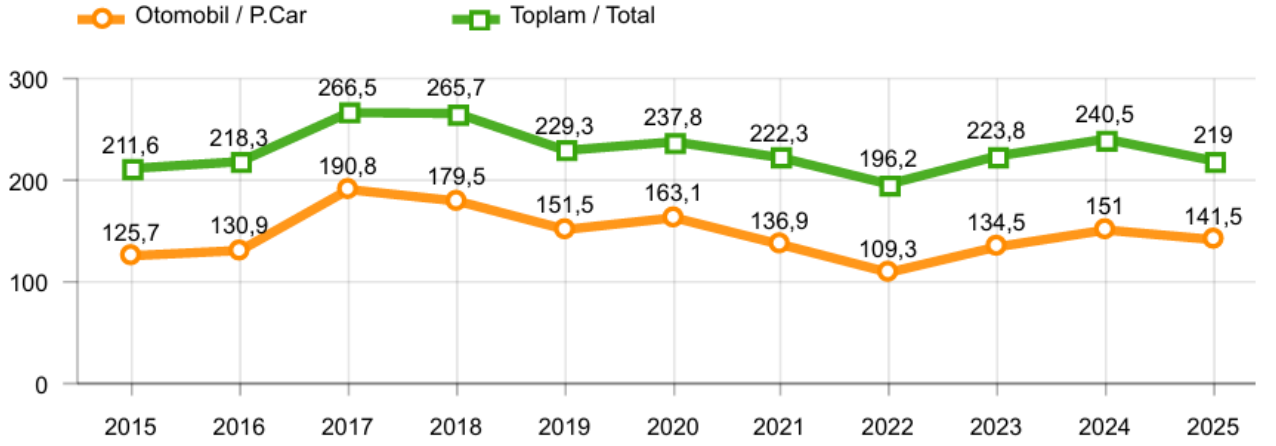
Ticari araç grubunda, 2025 yılı Ocak-Şubat döneminde üretim **yüzde 13**, ağır ticari araç grubu **yüzde 54** azalırken hafif ticari araç grubu geçen yıla göre **yüzde 8** azalmıştır. Ocak-Şubat dönemine göre ticari araç pazarı **yüzde 31**, ağır ticari araç pazarı **yüzde 35** ve hafif ticari araç pazarı **yüzde 30** azaldı.

2025 yılı Ocak-Şubat döneminde bir önceki yılın aynı ayına göre, toplam otomotiv ihracatı adet bazında **yüzde 4** oranında, otomobil ihracatı ise **yüzde 7** oranında azaldı. Bu dönemde, toplam otomotiv ihracatı 158 bin 168 adet, otomobil ihracatı ise 93 bin 127 adet düzeyinde gerçekleşti.

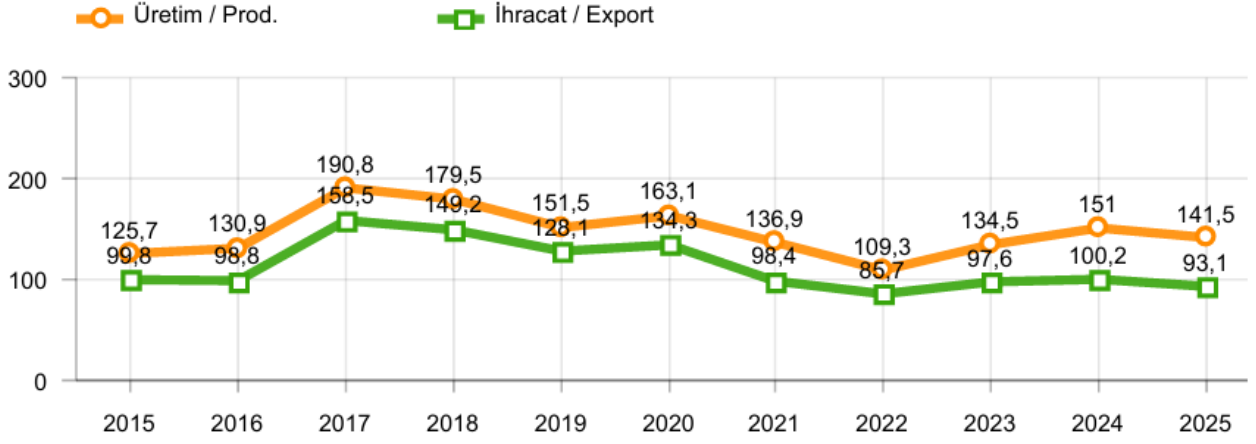
2025 yılı Ocak-Şubat döneminde bir önceki yılın aynı ayına göre, toplam otomotiv ihracatı Dolar bazında **yüzde 1**, Euro bazında geçen yılın aynı dönemine göre **yüzde 2** azaldı. Bu dönemde toplam otomotiv ihracatı 5,9 Milyar \$ olarak gerçekleşirken, otomobil ihracatı **yüzde 4** artarak 1,69 Milyar \$ seviyesinde gerçekleşti. Euro bazında otomobil ihracatı ise **yüzde 3** artarak 1,55 Milyar € seviyesinde gerçekleşti.

**OTOMOTİV SANAYİİ 2025 YILI ŞUBAT AYI SONUÇLARI****ÜRETİM**

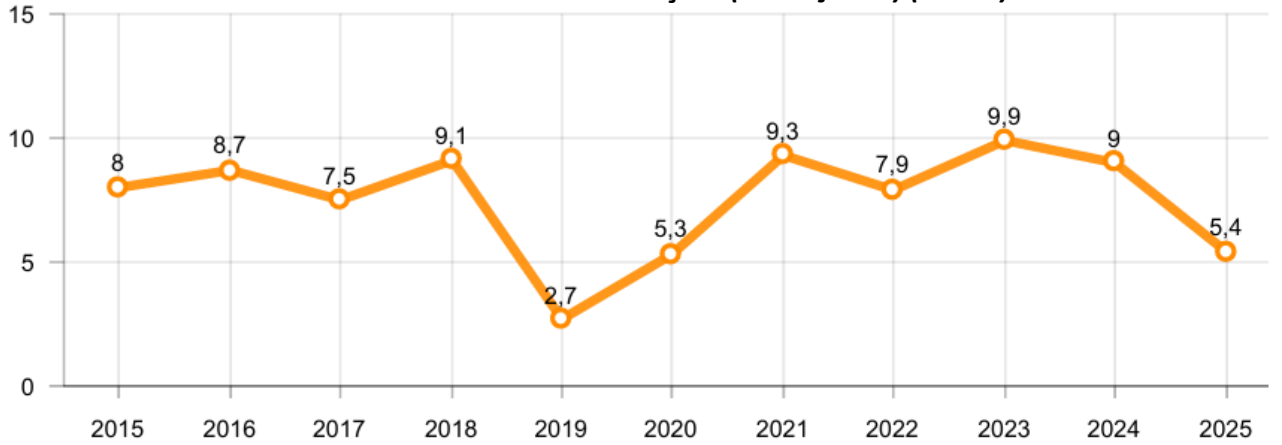
- 2025 yılı Ocak-Şubat döneminde, önceki yılın aynı ayına göre **yüzde 9** oranında azalarak toplam 218 bin 991 adet taşıt aracı üretildi.

**2015-2025 Toplam ve Otomobil Üretim Gelişimi (Ocak-Şubat) (x1000)**

- 2025 yılı Ocak-Şubat döneminde traktör üretimi ile birlikte toplam üretim 224 bin 348 adet olarak gerçekleşti.
- 2024 yılına göre, yük ve yolcu taşıyan ticari araçlar üretimi, 2025 yılı Ocak-Şubat döneminde **yüzde 13** seviyesinde azalırken, ürün grubu bazında üretim:
  - Otobüste **yüzde 19**
  - Kamyonette **yüzde 20**
  - Midibüste **yüzde 20**
  - Kamyonda **yüzde 67**, oranlarında azalırken
  - Minibüste **yüzde 122** oranında arttı.
- 2025 yılı Ocak-Şubat döneminde otomobil üretimi, 2024 yılı Ocak-Şubat dönemine göre **yüzde 6** azalarak 141 bin 496 adet düzeyinde gerçekleşti.

**2015-2025 Otomobil Üretim ve İhracat Gelişimi (Ocak-Şubat) (x1000)**

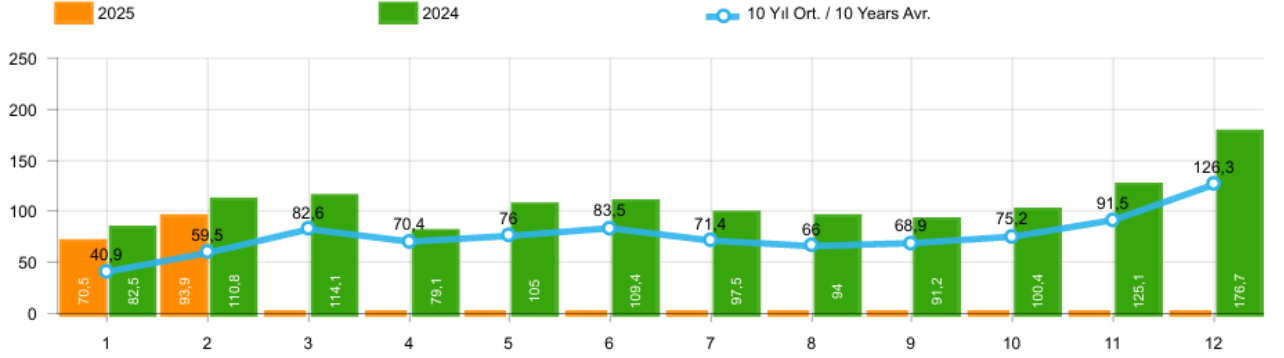
- 2025 yılı Ocak-Şubat döneminde traktör üretimi **yüzde 41** oranında azalarak 5 bin 357 adet oldu.

**2015-2025 Traktör Üretim Gelişimi (Ocak-Şubat) (x1000)**

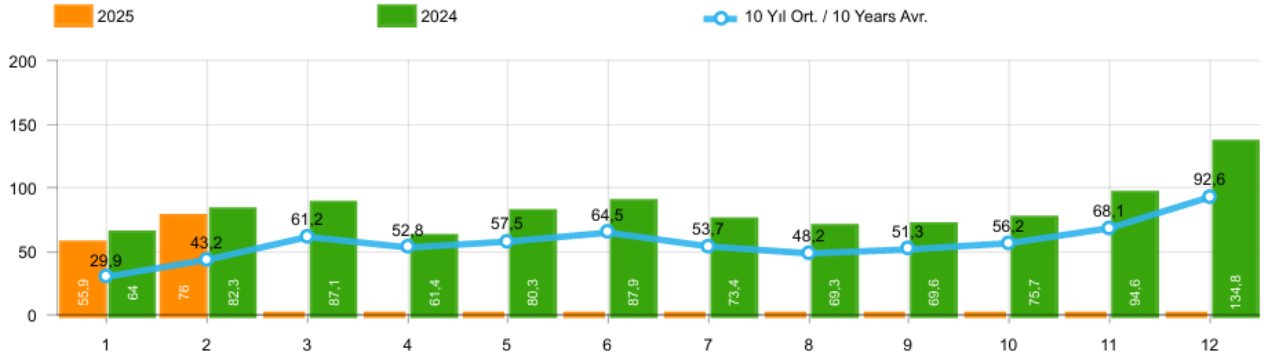
Ocak-Şubat döneminde kapasite kullanım oranları, hafif araçlarda (otomobil + hafif ticari araçlar) **yüzde 64**, kamyon grubunda **yüzde 26**, otobüs-midibüs grubunda **yüzde 56** ve traktörde **yüzde 43** olarak gerçekleşti. Ocak-Şubat döneminde Otomotiv Sanayiinin toplam kapasite kullanım oranı **yüzde 62** oldu.

**PAZAR**

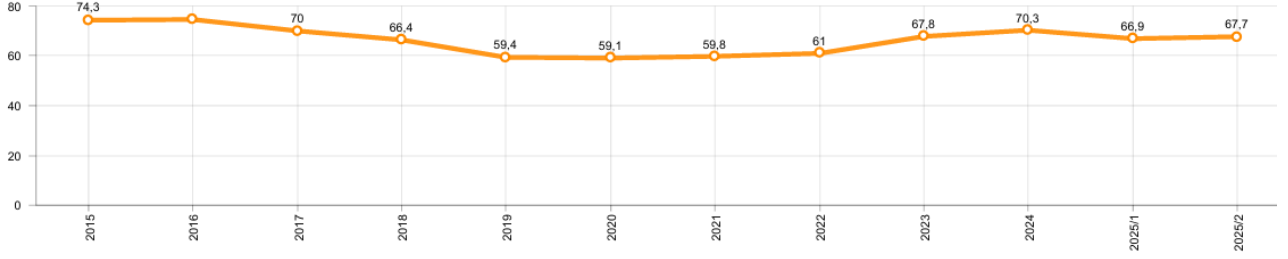
- 2025 yılı Ocak-Şubat döneminde toplam satışlar 2024 yılının aynı ayına göre **yüzde 15** oranında azalarak 164 bin 324 adet seviyesinde gerçekleşti.

**10 Yıllık Ortalama ve 2025/2024 Toplam Satışlar (Ocak-Şubat) (x1000)**

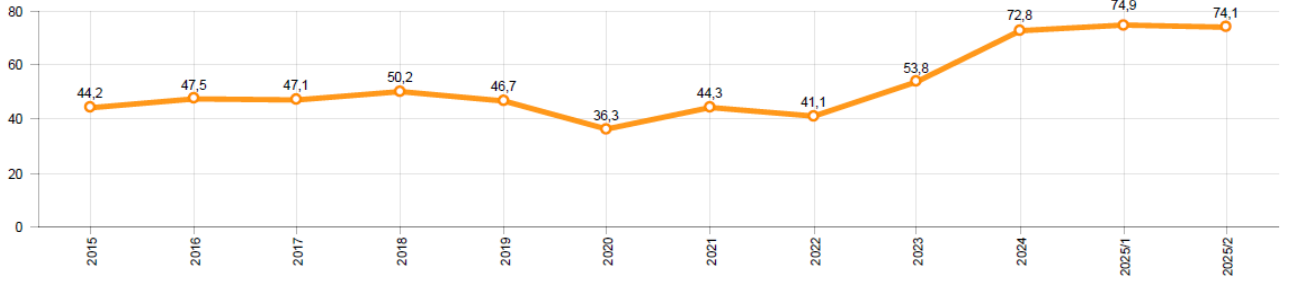
- 2025 yılı Ocak-Şubat döneminde otomobil satışları, 2024 yılının aynı ayına göre **yüzde 10** oranında azaldı ve 131 bin 965 adet oldu.

**10 Yıllık Ortalama ve 2025/2024 Otomobil Satışları (Ocak-Şubat) (x1000)**

- 2025 yılı Ocak-Şubat döneminde otomobil pazarında ithalatın payı **yüzde 67** olarak gerçekleşti.
  - 2025 yılı Ocak-Şubat döneminde geçen yılın aynı dönemine göre toplam otomobil satışları **yüzde 10**, ithal otomobil satışları **yüzde 9** ve yerli otomobil satışları **yüzde 11** oranlarında azaldı.

**Otomobil Pazarında İthalatın Pazar Payı (%)**

- 2025 yılı Ocak-Şubat döneminde **hafif ticari araç (minibüs + kamyonet)** pazarında ithalatın payı **yüzde 75** olarak gerçekleşti.
  - 2025 yılı Ocak-Şubat döneminde geçen yılın aynı dönemine göre toplam hafif ticari araç satışları **yüzde 30**, ithal hafif ticari araç satışları **yüzde 22**, yerli hafif ticari araç **yüzde 47** oranlarında **azaldı**.

**Hafif Ticari Araç Pazarında İthalatın Pazar Payı (%)**

- 2025 yılı Ocak-Şubat döneminde; bir önceki yılın aynı dönemine göre **ağır ticari araç pazarı yüzde 35** azalarak 4 bin 940 adet, **kamyon pazarı yüzde 36** azalarak 4 bin 328 adet, **otobüs pazarı yüzde 42** oranında azalarak 208 adet düzeyinde ve **midibüs pazarı yüzde 6** oranında azalarak 404 adet düzeyinde gerçekleşti.
- Son 10 yıllık ortalamalara göre 2025 yılı Ocak-Şubat döneminde toplam pazar **yüzde 64**, otomobil pazarı **yüzde 81**, hafif ticari araç pazarı **yüzde 19** ve ağır ticari araç pazarı **yüzde 16** seviyesinde arttı.

Pazar	10 Yıllık Ortalama (x1000)	2025 (x1000)	Değişim %
<b>Toplam</b>	100,4	164,3	<b>63,7</b>
<b>Otomobil</b>	73,1	131,9	<b>80,5</b>
<b>HTA</b>	22,9	27,4	<b>19,3</b>
<b>ATA</b>	4,2	4,9	<b>16,3</b>

Not: Yapılan kapsamlı veri analizi çerçevesinde, veri tabanımızdaki son 10 yıllık Ağır Ticari Araç Pazarı verileri Aralık2018 itibariyle revize edilmiştir.

**İHRACAT**

- 2025 yılı Ocak-Şubat döneminde 93 bin 127 adedi otomobil olmak üzere, toplam üretimin yüzde 72'sini oluşturan 158 bin 168 adet taşıt ihraç edildi. 2025 yılı Ocak-Şubat döneminde gerçekleşen taşıt aracı ihracatı, 2024 yılı aynı dönemine göre **yüzde 4** azaldı.
- Bu dönemde otomobil ihracatı bir önceki yılın aynı dönemine göre **yüzde 7** azalırken, ticari araç ihracatı ise **yüzde 1** oranında arttı. Traktör ihracatı ise 2024 yılına göre **yüzde 48** azalarak bin 652 adet olarak gerçekleşti.

**Taşıt Araçları İhracatı (Adet)**

SEKTÖR / SECTOR	2023	2024	1/2-2024	1/2-2025	2025/2024 %
OTOMOBİL / Pass.Car	663.090	654.115	100.198	93.127	-7,1
<b>OTOMOBİL TOPLAM / Pass. Car Total</b>	<b>663.090</b>	<b>654.115</b>	<b>100.198</b>	<b>93.127</b>	<b>-7,1</b>
KAMYON / Truck	21.566	10.024	2.860	944	-67,0
KAMYONET / Pick Up	291.052	279.520	54.793	47.825	-12,7
OTOBÜS / Bus	9.447	8.674	1.486	1.491	0,3
MİNİBÜS / Minibus	31.421	58.922	5.267	14.601	177,2
MİDİBÜS / Midibus	1.671	1.779	334	180	-46,1
<b>TİCARİ ARAÇLAR TOPLAM / Commercial Vehicle Total</b>	<b>355.157</b>	<b>358.919</b>	<b>64.740</b>	<b>65.041</b>	<b>0,5</b>
<b>TAŞIT ARAÇLARI TOPLAM / Motor Vehicles Total</b>	<b>1.018.247</b>	<b>1.013.034</b>	<b>164.938</b>	<b>158.168</b>	<b>-4,1</b>
TRAKTÖR / F.Tractor	16.752	12.976	3.147	1.652	-47,5
<b>TRAKTÖR TOPLAM / F.Tractor Total</b>	<b>16.752</b>	<b>12.976</b>	<b>3.147</b>	<b>1.652</b>	<b>-47,5</b>
<b>GENEL TOPLAM / GRAND TOTAL</b>	<b>1.034.999</b>	<b>1.026.010</b>	<b>168.085</b>	<b>159.820</b>	<b>-4,9</b>

- Uludağ İhracatçı Birlikleri (UİB) verilerine göre, 2025 yılı Ocak-Şubat döneminde toplam otomotiv ihracatı, 2024 yılına göre **yüzde 1** oranında azalarak 5,9 milyar \$ oldu. Euro bazında ise **yüzde 2** azalarak 5,4 milyar € olarak gerçekleşti.
- Bu dönemde, dolar bazında ana sanayi ihracatı **yüzde 3** oranında azalırken, tedarik sanayi ihracatı da **yüzde 2** oranında arttı.

**Otomotiv Ana ve Tedarik Sanayi İhracatı (ABD \$)**

Sektör / Sector	2023	2024	OCAK - ŞUBAT / January - February 2024	OCAK - ŞUBAT / January - February 2025	2025 / 2024 %
<b>Toplam Yan Sanayi / Total Component Industry</b>	<b>14.078.295.394,55</b>	<b>14.839.169.793,6</b>	<b>2.438.467.993,71</b>	<b>2.488.601.354,06</b>	<b>2,1</b>
İç ve Dış Lastik / Tyres	1.724.808.180,08	1.695.712.002,38	277.361.673,07	294.760.461,85	6,3
Emniyet Camı / Safety Glasses	263.055.895,3	280.208.750,29	44.916.700,62	45.134.570,61	0,5
Motor / Engine	253.590.728,57	382.946.759,3	46.043.672,67	81.768.413,98	77,6
Akümülatör / Batteries	482.228.706,9	574.440.860,83	88.675.470,61	79.358.792,89	-10,5
Diğer Aksam ve Parça / Spare Parts&Components	11.354.611.883,7	11.905.861.420,8	1.981.470.476,74	1.987.579.114,73	0,3
<b>Toplam Ana Sanayi / Total Vehicle Industry</b>	<b>21.608.331.077,73</b>	<b>21.911.627.756,63</b>	<b>3.510.185.637,39</b>	<b>3.404.993.294,96</b>	<b>-3,0</b>
Otobüs / Bus	1.786.354.748,27	1.928.277.914,79	295.745.918,28	325.400.815,14	10,0
Midibus-Minibus / Midibus-Minibus	342.622.940,87	458.784.135,36	71.118.653,46	63.858.705,08	-10,2
Otomobil / P.Cars	10.934.266.126,78	11.284.675.238,86	1.625.928.700,86	1.691.881.757,29	4,1
Kamyon-Kamyonet / Truck-Pick Up&Van	5.646.557.915,75	6.387.961.337,89	1.132.318.114,32	1.123.147.362,38	-0,8
Römork ve Yarı Römork / Trailer-Semi Trailer	777.402.947,82	670.091.733,43	99.250.571,1	79.872.588,15	-19,5
Çekici / Tractor	1.527.261.816,27	653.234.993,5	196.556.934,53	56.176.992,71	-71,4
Tarımlık Traktör / Farm Tractor	593.864.582,17	528.602.402,8	89.266.744,84	64.655.074,21	-27,6
<b>Toplam / Total</b>	<b>35.686.626.472,28</b>	<b>36.750.797.550,23</b>	<b>5.948.653.631,1</b>	<b>5.893.594.649,02</b>	<b>-0,9</b>

Kaynak: Uludağ İhracatçı Birlikleri. UİB tarafından OSD için özel olarak analiz edilen Otomotiv İhracatı kapsamında; UİB Türkiye Geneli Otomotiv Endüstrisi sınıflandırmasına kıyasla "Römork ve Yarı Römork", "Tarım Traktörü" verileri dahil edilmekte; "Kullanılmış Araçlar", "İki Tekerlekli Taşıtlar", "Demiryolu Taşıtları" hariç tutulmaktadır.

- Türkiye İhracatçılar Meclisi verilerine göre, toplam otomotiv sanayi ihracatı, 2025 yılında yüzde 16 pay ile sektörel ihracat sıralamasında birinci sırada yer aldı.

SEKTÖREL BAZDA İHRACAT RAKAMLARI -1.000 \$												
SEKTÖRLER	1 -28 ŞUBAT				1 OCAK - 28 OCAK				SON 12 AYLIK			
	2024	2025	Değişim ('25/'24)	Pay(25) (%)	2024	2025	Değişim ('25/'24)	Pay(25) (%)	2023 - 2024	2024 - 2025	Değişim ('25/'24)	Pay(25) (%)
<b>Otomotiv Endüstrisi</b>	<b>3.127.698</b>	<b>2.980.748</b>	<b>-4,7</b>	<b>16,5</b>	<b>5.904.429</b>	<b>5.979.540</b>	<b>1,3</b>	<b>16,4</b>	<b>35.572.039</b>	<b>37.276.666</b>	<b>4,8</b>	<b>16,4</b>
Kimyevi Maddeler ve Mamulleri	2.618.726	2.495.006	-4,7	13,8	4.987.249	5.046.026	1,2	13,8	30.916.658	30.832.676	-0,3	13,6
Hazırlım ve Konfeksiyon	1.498.031	1.358.571	-9,3	7,5	2.916.118	2.770.450	-5,0	7,6	18.958.700	17.770.192	-6,3	7,8
Elektrik ve Elektronik	1.286.253	1.296.350	0,8	7,2	2.493.907	2.520.717	1,1	6,9	16.218.486	16.697.337	3,0	7,4
Çelik	1.375.414	1.242.480	-9,7	6,9	2.489.018	2.493.484	0,2	6,8	15.186.332	16.144.455	6,3	7,1
Hububat, Bakliyat, Yağlı Tohumlar ve Mamulleri	1.046.831	1.070.169	2,2	5,9	2.056.844	2.097.924	2,0	5,7	12.576.165	11.942.595	-5,0	5,3
Demir ve Demir Dışı Metaller	982.933	1.021.525	3,9	5,7	1.921.346	2.032.445	5,8	5,6	12.335.824	12.541.758	1,7	5,5
Makine ve Aksamları	910.304	813.127	-10,7	4,5	1.733.463	1.604.591	-7,4	4,4	11.371.143	11.056.629	-2,8	4,9
Tekstil ve Hammaddeleri	810.015	760.192	-6,2	4,2	1.594.328	1.586.146	-0,5	4,3	9.615.331	9.484.865	-1,4	4,2
Mobilya, Kağıt ve Orman Ürünleri	652.195	607.620	-6,8	3,4	1.253.749	1.216.724	-3,0	3,3	8.033.013	7.855.990	-2,2	3,5
<b>GENEL İHRACAT TOPLAMI</b>	<b>21.092.185</b>	<b>20.775.674</b>	<b>-1,5</b>	<b>100,0</b>	<b>41.093.639</b>	<b>41.940.765</b>	<b>2,1</b>	<b>100,0</b>	<b>258.823.682</b>	<b>262.661.394</b>	<b>1,5</b>	<b>100,0</b>

Kaynak: TİM – Sektörel ihracat sıralaması ilk 10 sektör